

90
80

90
80

90
47

90
144

B
mq.7.24
h 270
areazione forzata

B
mq.6.71
h 270
areazione forzata

R
mq.3.50
h 270

K
mq.8.38
s.ill.3.88
r.ill.0.188
h 255

S
mq.12.24
s.ill.3.88
r.ill.0.188
h media 400

RIP.
mq.2.61
h 270

IN
mq.4.75
h 270

IN
mq.4.87
h 270

IN
mq.4.57

2L
mq.14.00
s.ill.4.18
r.ill.0.299
h media 400

L
mq.9.00
s.ill.2.14
r.ill.0.238

S/K
mq.25.20
s.ill.13.53
r.ill.0.537
h media 400

+36.00

MARZOCCHI
di Lorenzetti A. & C. s.n.c.
Banchi di Sopra, 59 - 53100 Siena
C.F. - P.IVA 01251610521 N° R.E.A. 132607
Cap. Sociale C. 10.000,00

1004
216

A'

3394
312

4

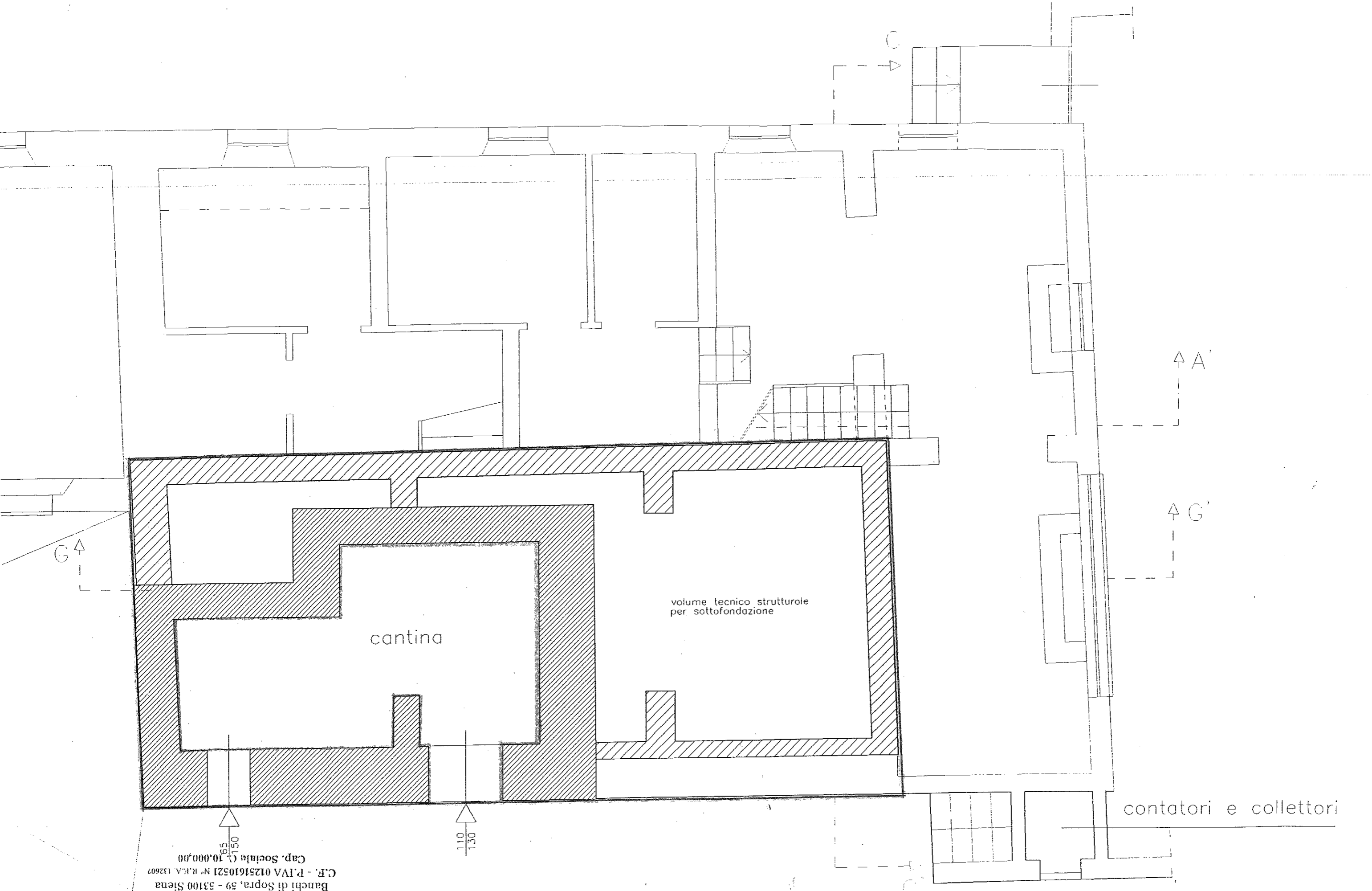
85
240

120
178

120
178

120
178

120
178



MARZOCCHI
 di Lorenzetti A. & C. s.n.c.
 Banchi di Sopra, 59 - 53100 Siena
 C.F. - P.IVA 01251610521 N° R.R.A. 132607
 Cap. Sociale € 10.000,00

ILLUMINAZIONE A TERRA

ILLUMINAZIONE BASSA A PARETE

OLIVO

ALTRE ESSENZE

VERDE

SUPERFICIE PERMEABILE 1055 MQ < 610 MQ SUP MINIMA AM

ACCESSO ESISTENTE

Posto Auto

Posti Auto
Mq. 59

Posti Auto L. 122/89
Mq. 396

ACCESSO ESISTENTE

S.S. N.2 CASSIA

MARGINE EDILE

confine di proprietà

VARIANTE FINALE ALL'AUTORIZZAZIONE EDILIZIA
RELATIVA ALLA RISTRUTTURAZIONE DI COMPLESSO
COLONICO PER TRASFORMAZIONE IN CIVILI ABITAZIONI
UBICATO IN LOC. SAN MARTINO - POGGIBONSI
(La Variante è filante all'Aut. Ed. n. 71 del 28/08/2002 P.E. D1/054
Aut. Ed. di Variante in C.O. n. 26 del 16/02/2003 P.E. 03/0075 e succeduta
D.L.A. di Variante Prot. 018202 del 01/09/2005)

PROPRIETA':
BRUNI ENTRO
LAPUCI COSTRUZIONI S.R.L.

PROGETTISTA:
DR. LAY ARCH.
Dott. Arch. Carlo FANTACCI

OGGETTO:
PLANIMETRIA GENERALE DELLE SISTEMAZIONI ESTERNE
STATO MODIFICATO

TAV. 1.2

IL PROPRIETARIO

SCALA 1:100

Carlo Fantacci

L. 12/2005

12/2005

12/2005

12/2005

12/2005

12/2005

12/2005

12/2005

12/2005

12/2005

12/2005

12/2005

12/2005

12/2005

12/2005

12/2005

12/2005

12/2005

12/2005

12/2005

12/2005

12/2005

12/2005

12/2005

12/2005

12/2005

12/2005

12/2005

12/2005

12/2005

12/2005

12/2005

12/2005

12/2005

12/2005

12/2005

12/2005

12/2005

12/2005

12/2005

12/2005

12/2005

12/2005

12/2005

12/2005

12/2005

12/2005

12/2005

12/2005